

Estufones

ESTUFON A GAS EN ACERO INOXIDABLE
ESTUFON A GAS PRE-PINTADO NEGRO

ESTUFON EN ACERO INOXIDABLE

Construcción en acero inoxidable.

Pilotos independientes para cada quemador, certificados por CSA.

Válvulas de gas reforzadas certificadas por CSA.

ESTUFON ACERO PRE-PINTADO

Construcción en lámina de acero con acabado en color negro electrostático.

Encendido manual (no incluye pilotos).

CARACTERISTICAS ESTANDAR

Parrillas superiores reforzadas de 45" x 23", desmontables, fabricadas en hierro fundido en una sola pieza.

Paneles porta-mandos totalmente desmontables para un fácil mantenimiento.

Bandejas/Charolas recoge-grasa *en acero inoxidable*, extraíbles para facilitar su limpieza.

PERFORMANCE

Potentes quemadores "Concéntricos" de última generación y de alta capacidad, 45.000 BTU/Hora cada uno, fabricados en hierro fundido, desmontables para facilitar la limpieza de sus orificios.

Manifolds en una sola pieza, abocardados por temperatura.

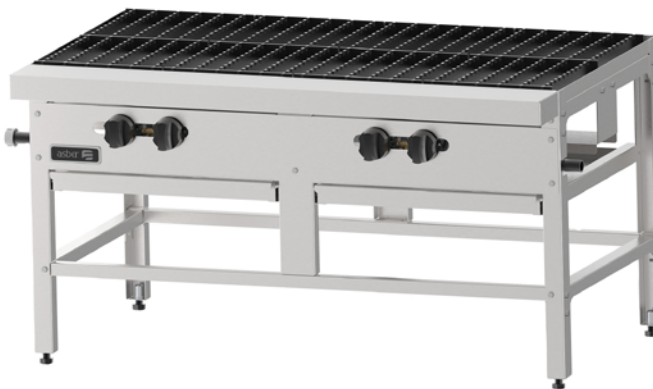
DOTACION

Equipos montados sobre (4) niveladores, regulables en altura.

Tapón hembra 3/4 -14 NPT desmontable (el usuario puede decidir de qué lado conectar la instalación de gas).



AESP-2-4-B-E



AESP-2-4

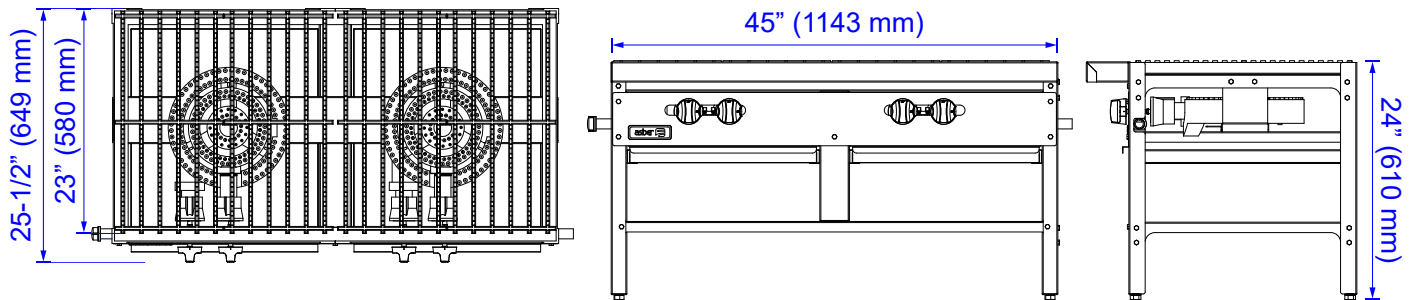
MODELO	QUEMADORES	BTU X QUEMADOR	BTU TOTAL	DIMENSIONES EXTERIORES (mm)			EMBALAJE	
				Fronte	Fondo	Altura	kg	m³
ESTUFON A GAS EN ACERO INOXIDABLE								
AESP-2-4	4	45.000	180.000	1143	690	610	47	0.6
ESTUFON A GAS PRE-PINTADO NEGRO								
AESP-2-4-B-E	4	45.000	180.000	1143	649	610	47	0.6

ESPECIFICACIONES SUJETAS A CAMBIOS SIN PREVIO AVISO. | ESPECIFICACIONES VALIDAS PARA LATINOAMERICA.

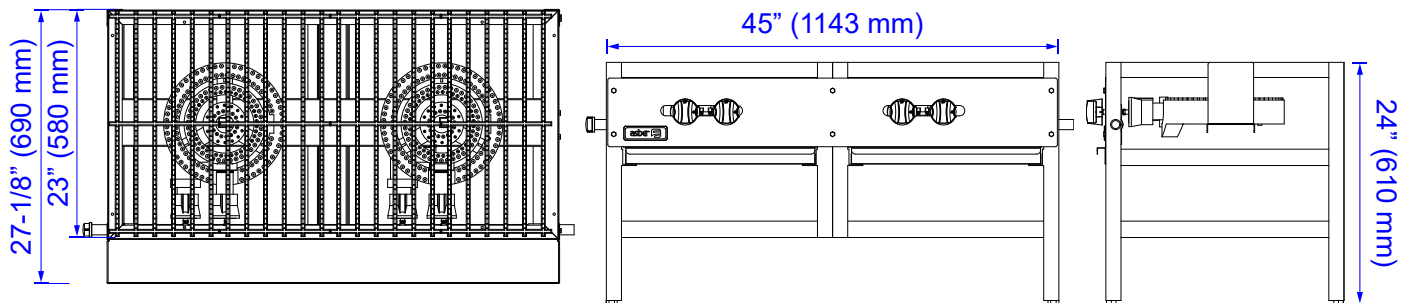
Estufones

ESTUFON A GAS EN ACERO INOXIDABLE
ESTUFON A GAS PRE-PINTADO NEGRO

AESP-2-4



AESP-2-4-B-E



MODELO		AESP-2-4	AESP-2-4-B-E
CONEXION DEL GAS			
Tipo de gas	NG / LPG		
Presión del gas	5" W.C. / 10" W.C.		
Línea del gas	Ø 3/4" (mínimo)		
DIMENSIONES DE EMBALAJE (mm)			
Frente	1153		
Fondo	790	700	
Altura	710		



REQUERIMIENTOS DE INSTALACION

- 1. REGULADOR DE PRESION:** el regulador de presión debe ser instalado al momento de la conexión (no incluido).
- 2. CONEXION DE GAS:** la línea de gas debe ser de 3/4" o más, incluso para conectores flexibles.
- 3. VENTILACION:** se requiere un sistema de ventilación adecuado para el equipamiento de cocinas comerciales. Se recomienda consultar más información en NFPA.org.
- 4. HOLGURAS:** espacio de 6" en la parte trasera y en los laterales (para zonas combustibles); altura de las patas ajustada en mínimo 4". Holgura opcional para la parte trasera y laterales no combustibles.
- 5. EXCENCION DE RESPONSABILIDAD:** ASBER no asume responsabilidad alguna por la cobertura de piezas o mano de obra, ni por fallas de componentes, defectos de fábrica o cualquier otro daño para las unidades instaladas en aplicaciones residenciales o no comerciales.

ESPECIFICACIONES SUJETAS A CAMBIOS SIN PREVIO AVISO. | ESPECIFICACIONES VALIDAS PARA LATINOAMERICA.